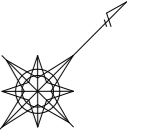


現況測量図

S = 1 : 200

石狩市花川南〇条〇丁目 〇〇番



実測座標求積表

地番	面積測定公差±1.19m ²			精度区分: 甲2
	測点	X	Y	
E1	-94699.407	-77732.986	19.571	-1521312.269006
E5	-94689.108	-77722.724	2.502	-194462.255448
E4	-94696.905	-77714.933	-10.814	840409.285462
E3	-94699.922	-77714.911	-11.774	915015.362114
E2	-94708.679	-77723.711	0.515	-40027.711165
倍面積	-377.588043			
現況面積	188.7940215			
公簿地積	187.72 m ²			
坪	57.110192			

公簿面積より
+1.07m²

① E1~E5境界線を跨いで本地ブロック塀がある。



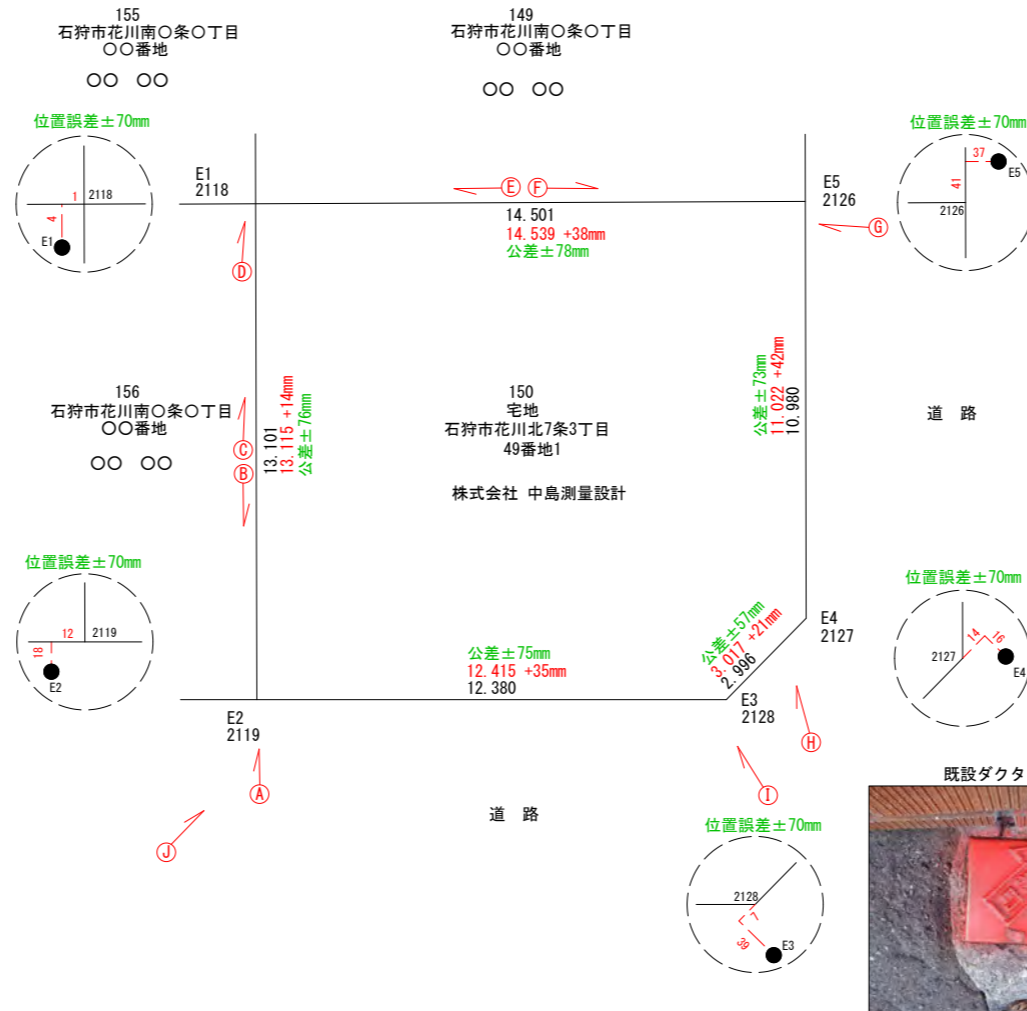
② E1~E5境界線を跨いで本地ブロック塀がある。
E1方向



③ E1~E2境界線を跨いで本地ブロック塀がある。
E2方向



④ E2~E1境界線を跨いで本地ブロック塀がある。
E1方向



既設コンクリート標 E5



既設ダクトイル標 E4



既設ダクトイル標 E3



⑤ E5~E1境界線を跨いで本地ブロック塀がある。
E1方向



⑥ E1~E5境界線を跨いで本地ブロック塀がある。
E5方向



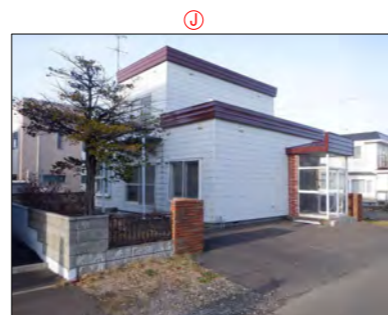
⑦ E5~E1境界線を跨いで本地ブロック塀がある。
E1方向



⑧ E5方向



既設コンクリート標 E2



* 本図はGPS観測を実施して既存境界標で囲まれた面積と距離及び位置誤差(平均二乗誤差)を検討しています。但し、境界標の有無を確認する目的で調査している為、この測量で敷地内残存物や地下埋設物の確認はしていません。

凡例
 ○○○ ○○○ ○○○ 公園・公簿
 ● ● ● 既設境界標
 ○○○ ○○○ ○○○ 検測辺長



石狩市花川北7条3丁目49番地1
株式会社 中島測量設計
 TEL 0133-74-2567
 令和6年11月25日調査
 令和6年11月29日作成